

LINGMERTH

LOKALER

din lokal- och fastighetskonsult

Nybohovsbacken 23, vån 4-5

476 m²

Vill ni synas på Liljeholmen?
Då är denna lokal perfekt för er!



Planlösning

En spännande lokal på totalt 476m² i två plan högst upp i fastigheten. Det övre planet är 305m² och här finns möjlighet att arbeta i både öppen planlösning och/eller i någon av de 9 befintliga rum i varierande storlekar. Ett stort konferensrum för 16-20 personer är hjärtat i lokalen och beläget i mitten av våningsplanet. En vacker liten trappa leder ner till det undre våningsplanet som är 171m². Här finns dels pentryt, med matplatser och en inbjudande social yta att hänga och njuta vid eldstaden, samt 3 projekt- och samtalsrum. Ytterligare en halvtrappa ner finns en bastu med duschar. Lokalen har fyra wc och ett städförråd.

Kommunikationer

Fastigheten har ett utmärkt kommunikativt läge och är belägen i närheten av Stockholms bästa knutpunkter för kollektivtrafik. Här finns två tunnelbanelinjer, 21 busslinjer samt tvärbanan. För den bilburne är det kort access till Södertäljevägen och E4/E20.

Service

Endast 100m till Liljeholmstorget Galleria som med sitt stora utbud av butiker, serviceanrättningar, caféer, restauranger etc. har allt som ett köpcentrum kan erbjuda.

Omgivning

Lokalen är belägen i närheten av det natursköna grönområdet Trekantsparken med sjön Trekanten. Perfekt för den som vill jogga eller njuta av en stillsam lunchpromenad.

Lokalfakta

Lokaltyp - Kontor

Lokalarea - 476m²

Våningsplan - 4-5

Hyra - 3.300,-/m². Fastighetsskatt ingår. Moms tillkommer.

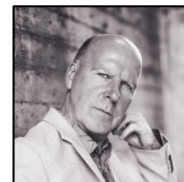
Område - Liljeholmen

Adress - Nybohovsbacken 23

Tillträde - Enligt överenskommelse

Övrigt - Utmärkta skyltmöjligheter på fastighetens fasad. P-platser finns att hyra på fastighetens tomt.

Kontakt



Lars Lingmerth

0709-521726

lars@lingmerthlokaler.se

LINGMERTH LOKALER

Lars Lingmerth
Kungsholms Strand 167
112 48 Stockholm

Telefon: 070-952 17 26
E-post: lars@lingmerthlokaler.se
www.lingmerthlokaler.se